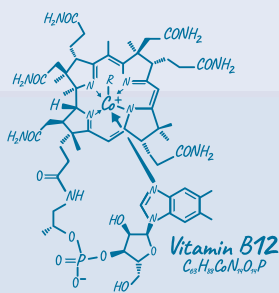


VITAMINA B12

DATOS CLAVES

www.amamev.com.ar



CARACTERÍSTICAS

COBALAMINA

ORIGEN

Es una vitamina producida por microorganismos. No es de origen vegetal ni animal y forma parte de la familia de las cobalaminas

MOLECULA

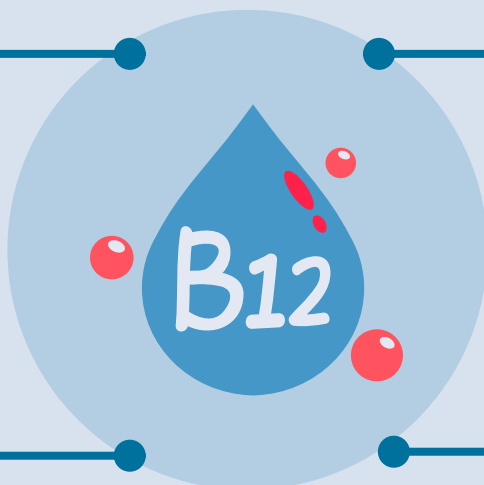
Es una de las vitaminas mas grandes y complejas en su estructura molecular y pertenece a las vitaminas hidrosolubles

FUNCIONES

Contribuye en la formacion de globulos rojos, sintesis de nucleotidos y material genetico, formacion de mielina, sintesis proteica actuando como cofactor enzimatico

ESTRUCTURA

Segun su ligando axial puede ser metil, adenosil, hidroxil o ciano cobalamina



VALORES NORMALES

TODA LA POBLACION

> 400 pg/ml

El objetivo a conseguir son valores mayores a 400 pg/ml.

Existe una alta prevalencia de deficit a nivel poblacional

POBLACIÓN A SUPLEMENTAR

Personas con alimentaciones basadas en plantas, infecciones cronicas, sindromes malabsortivos, tomadores cronicos de metformina o IBP, gastritis atrofica, anemia perniciosa, enfermedad ileal, personas bariatricas y > 50 años



SÍNTOMAS DE DEFICIT



NEUROLOGICOS

Mielopatias y neuropatias centrales y perifericas



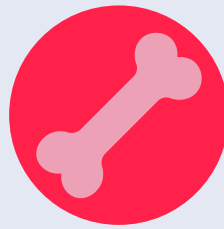
HEMATOLOGICAS

Anemia megaloblastica, pancitopenia
Trombofilia adquirida



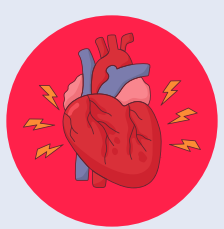
GASTROINTESTINALES

Constipacion, disgeusia, glositis, hiporexia



OSEAS

Disminucion de la densidad mineral osea



HIPERHOMOCISTEINEMIA

Aumento del riesgo de infarto, ACV, abortos espontaneos



ATRAPE DE FOLATOS

Riesgo de malformaciones del tubo neural fetal